

**ΤΙ ΕΙΝΑΙ Η ΠΡΟΠΤΩΣΗ ΠΥΕΛΙΚΩΝ ΟΡΓΑΝΩΝ;**

Τα όργανα της γυναικείας πυέλου δηλαδή η μήτρα, η ουροδόχος κύστη και το ορθό, διατηρούνται στη φυσιολογική τους θέση με τη βοήθεια των υποστηρικτικών δομών της πυέλου όπως είναι οι μύες, οι σύνδεσμοι και οι περιτονίες. Αν αυτές οι υποστηρικτικές δομές ασθενήσουν, τότε τα πυελικά όργανα χάνουν τη στήριξη τους και προβάλλουν (προπίπτουν) μέσα από τον κόλπο. Η κατάσταση αυτή ονομάζεται πρόπτωση των πυελικών οργάνων και μπορεί να είναι τελείως ασυμπτωματική ή να είναι τόσο μεγάλη που μπορεί να είναι εμφανής ως μάζα που προβάλλει από τον κόλπο.

**ΠΟΣΟ ΣΥΧΝΗ ΕΙΝΑΙ;**

Η πρόπτωση είναι αρκετά συχνή στον γενικό πληθυσμό και αφορά το 32-40% των γυναικών. Ο εκτιμώμενος κίνδυνος διενέργειας χειρουργικής επέμβασης για την αντιμετώπιση της πρόπτωσης είναι 12.6%.

**ΓΙΑΤΙ ΣΥΜΒΑΙΝΕΙ Η ΠΡΟΠΤΩΣΗ;**

Οι κυριότερες αιτίες χαλάρωσης των υποστηρικτικών δομών της πυέλου είναι οι εξής:

- **Ηλικία:** Η συχνότητα εμφάνισης της πρόπτωσης αυξάνεται με την ηλικία, κυρίως λόγω της φυσιολογικής χαλάρωσης των συνδέσμων ως συνέπεια της εμμηνόπαυσης.
- **Κύηση:** Οι ορμονικές μεταβολές κατά τη διάρκεια της εγκυμοσύνης για την προετοιμασία του τοκετού, σχετίζονται με τη εμφάνιση της πρόπτωσης.
- **Τοκετός:** Αποτελεί την πιο εμφανή αιτία της πρόπτωσης κυρίως αν ο τοκετός ήταν εργώδης, ή αν το νεογνό είχε μεγάλο βάρος. Η χρήση εμβρυουλκών διπλασιάζει την πιθανότητα εμφάνισης πρόπτωσης.
- Άλλες αιτίες είναι το αυξημένο σωματικό βάρος, η δυσκοιλιότητα και η τακτική άρση μεγάλου βάρους.

**ΠΟΙΟΙ ΕΙΝΑΙ ΟΙ ΤΥΠΟΙ ΤΗΣ ΠΡΟΠΤΩΣΗΣ;**

Αναλόγως της οργάνου ή οργάνων που προπίπτουν στον κόλπο διακρίνουμε την κυστεοκήλη (ουροδόχος κύστη), την ορθοκήλη (έντερο), την πρόπτωση μήτρας ή του κολοβώματος σε περίπτωση προηγηθείσας υστερεκτομής.



Κανονική ανατομία



Κυστεοκήλη



Ορθοκήλη



Πρόπτωση μήτρας



**ΠΟΙΑ ΕΙΝΑΙ ΤΑ ΣΥΜΠΤΩΜΑΤΑ ΤΗΣ ΠΡΟΠΤΩΣΗΣ;**

Το πιο συχνό σύμπτωμα είναι η αίσθηση μιας «μάζας να κατεβαίνει προς τα κάτω», σαν βάρος ή ένα τράβηγμα στον κόλπο. Μπορεί να επίσης να νιώθετε πόνους στη μέση σας.

Σε μερικές περιπτώσεις μπορεί μια μάζα να προβάλλει έξω από τον κόλπο.

Αν στην πρόπτωση συμμετέχει η ουροδόχος κύστη, μπορεί να εμφανιστούν συμπτώματα ούρησης όπως χαμηλή και παρατεταμένη ροή ούρων, ή συμπτώματα αποθήκευσης όπως η συχνουρία και η ξαφνική επιθυμία για ούρηση αλλά επίσης και η αίσθηση ότι η κύστη σας δεν αδειάζει. Αν συμμετέχει το έντερο μπορεί να εμφανιστεί δυσκοιλιότητα ή τεινεσμός.

Η πρόπτωση μπορεί να επηρεάσει τη σεξουαλική ζωή της γυναίκας λόγω πόνου, ή υπαισθησίας.

Σε αρκετές περιπτώσεις η πρόπτωση ανακαλύπτεται τυχαία κατά την κλινική εξέταση.

**ΘΑ ΠΡΕΠΕΙ ΝΑ ΓΙΝΟΥΝ ΔΙΑΓΝΩΣΤΙΚΑ ΤΕΣΤ;**

Η διάγνωση της πρόπτωσης είναι κλινική, με τη χρήση ενός ειδικού κολπικού διαστολέα, του κολποσκοπίου. Δεν απαιτούνται απεικονιστικές εξετάσεις όπως η αξονική ή η μαγνητική τομογραφία. Ειδικές εξετάσεις όπως το υπερηχογράφημα, η εξέταση ούρων και ο ουροδυναμικός έλεγχος είναι χρήσιμες για την αναγνώριση των επιπλοκών της πρόπτωσης ή για τον καλύτερο σχεδιασμό της θεραπείας.



**ΧΡΕΙΑΖΕΤΑΙ ΘΕΡΑΠΕΙΑ Η ΠΡΟΠΤΩΣΗ ΤΩΝ ΟΡΓΑΝΩΝ ΤΗΣ ΠΥΕΛΟΥ;**

Σε περιπτώσεις όπου η πρόπτωση προκαλεί προβλήματα χρειάζεται κάποια θεραπευτική παρέμβαση. Σε ασυμπτωματικές γυναίκες ή σε περιπτώσεις με ήπια συμπτώματα όμως δεν χρειάζονται θεραπεία. Η εφαρμογή μέτρων όπως η μείωση του σωματικού βάρους, οι ασκήσεις μυών του πυελικού εδάφους, η χρήση τοπικών οιστρογόνων αλλά και η αντιμετώπιση του χρόνιου βήχα ή της δυσκοιλιότητας βελτιώνει τυχόν ενοχλήματα και επιβραδύνει την εξέλιξη της πρόπτωσης.

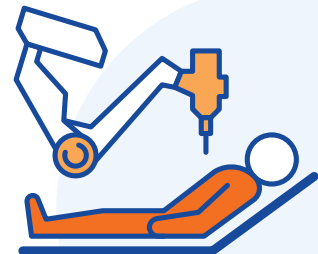
**ΠΟΙΕΣ ΕΙΝΑΙ ΟΙ ΘΕΡΑΠΕΥΤΙΚΕΣ ΕΠΙΛΟΓΕΣ ΤΗΣ ΠΡΟΠΤΩΣΗΣ;**

Οι θεραπευτικές επιλογές καθορίζονται από το βαθμό και το είδος της πρόπτωσης, από την βαρύτητα των συμπτωμάτων αλλά και από την γενική κατάσταση υγείας των ασθενών.

— **Φυσιοθεραπεία μυών πυελικού εδάφους:** Η εκγύμναση του πυελικού εδάφους, κυρίως υπό την επίβλεψη εξειδικευμένου φυσιοθεραπευτή έχει ευεργετικά αποτελέσματα για μικρού βαθμού προπτώσεις και συστήνεται πλέον πριν από τη χειρουργική αντιμετώπιση.

— **Τοποθέτηση πεσσού:** Ο πεσός χρησιμοποιείται για προπτώσεις μήτρας ή της κύστης και κυρίως είναι χρήσιμος σε ασθενείς με σοβαρά προβλήματα υγείας που μπορούν να υποβληθούν σε χειρουργική επέμβαση.

— **Χειρουργική θεραπεία:** Είναι η θεραπεία εκλογής για την συμπτωματική πρόπτωση. Η επιλογή της κατάλληλης επέμβασης εξαρτάται από το είδος της πρόπτωσης και την συνύπαρξη ακράτειας ούρων. Εκτός της κλασικής ανοικτής επέμβασης, η πρόπτωση αντιμετωπίζεται με λαπαροσκοπικές και ρομποτικά υποβοηθούμενες τεχνικές.



Περισσότερες πληροφορίες  
στον παρακάτω σύνδεσμο



# ΠΡΟΠΤΩΣΗ ΟΡΓΑΝΩΝ ΠΥΕΛΟΥ

Ακόμα δε μας ακολουθήσατε;  
**#huapatientoffice**



<https://www.facebook.com/huapatientoffice>



<https://www.instagram.com/huapatientoffice>



<https://www.linkedin.com/in/hua-patients-office-31a252253/>



<https://twitter.com/HUAPatient>

Μοιράσου την πληροφορία.



Με την επιστημονική επιμέλεια  
του Τμήματος Ουροδυναμικής,  
Νευροουρολογίας και Γυναικολογικής  
Ουρολογίας (Ο.ΝΟ.Γ.Ο.)

