



ΤΙ ΕΙΝΑΙ Ο ΟΥΡΟΔΥΝΑΜΙΚΟΣ ΕΛΕΓΧΟΣ;

Πρόκειται για τη μοναδική εξέταση, η οποία μπορεί με ακρίβεια να περιγράψει τη λειτουργία του κατώτερου ουροποιητικού (ουροδόχος κύστη, ουρήθρα, σφιγκτηριακός μηχανισμός). Αυτό επιτυγχάνεται με την καταγραφή των πιέσεων εντός της ουροδόχου κύστης και του εντέρου, οι οποίες αναπτύσσονται κατά τη φάση γεμίματος και αδειάσματος της ουροδόχου κύστης.

Με τον τρόπο αυτό αναδεικνύεται οποιαδήποτε λειτουργική διαταραχή, μπορεί να καθορίσει τη θεραπεία, να αλλάξει το θεραπευτικό πλάνο, να εξηγήσει τα αποτελέσματα ενός χειρουργείου και να αποκαλύψει βλάβες, που δεν είναι πάντα εφικτό να περιγραφούν από τον/την ασθενή.

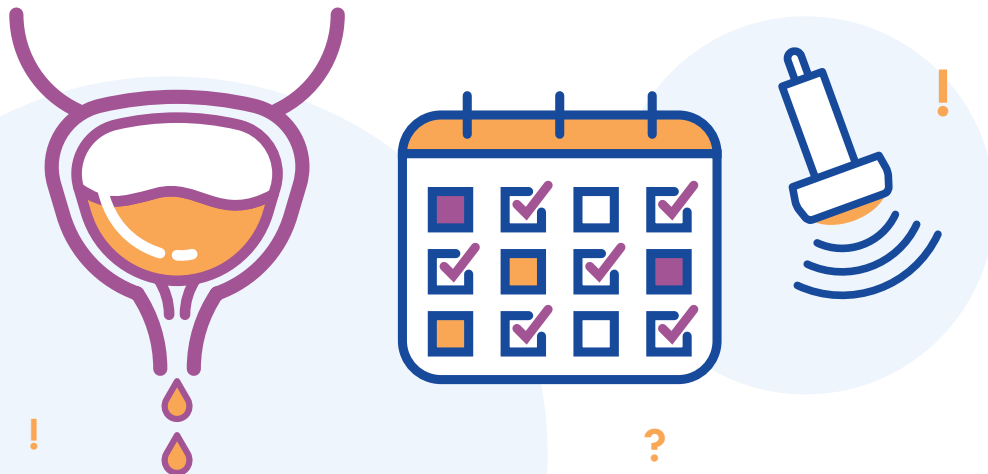


ΤΙ ΠΕΡΙΛΑΜΒΑΝΕΙ Ο ΟΥΡΟΔΥΝΑΜΙΚΟΣ ΕΛΕΓΧΟΣ;

Η εξέταση έχει δύο στάδια:

- **Μη επεμβατικό:** Περιλαμβάνει το ημερολόγιο ούρησης, το υπερηχογράφημα πριν και μετά την ούρηση και την ελεύθερη ουρο-ροομετρία
- **Επεμβατικό:** Περιλαμβάνει την κυστεομανομετρία πλήρωσης (γέμισμα της ουροδόχου κύστης) και τη μελέτη πίεσης – ροής (ούρηση). Επικουρικά μπορεί να χρησιμοποιηθεί το ηλεκτρομυογράφημα της πυέλου και σπανιότερα μελέτη πίεσης της ουρήθρας (ουρηθρο-προφίλομετρία).

Η ταυτόχρονη καταγραφή της εξέτασης με ακτινοσκοπικό μηχανήμα λέγεται βιντεο-ουροδυναμικός έλεγχος και αφορά κυρίως στους νευρολογικούς ασθενείς.



ΠΩΣ ΓΙΝΕΤΑΙ Ο ΟΥΡΟΔΥΝΑΜΙΚΟΣ ΕΛΕΓΧΟΣ;

Ο ασθενής τοποθετείται συνήθως καθιστός σε ειδική καρέκλα με συσκευή συλλογής ούρων, μέτρησης της ταχύτητας ροής τους και του χρόνου ούρησης (ουρο-ροόμετρο). Η εξέταση μπορεί να πραγματοποιηθεί και σε άλλες θέσεις (ύπτια, γυναικολογική) ανάλογα με την κλινική του κατάσταση. Στη συνέχεια και με την ουροδόχο κύστη τελείως κενή, τοποθετείται ένας ειδικός λεπτός καθετήρας στην ουροδόχο κύστη δια μέσου της ουρήθρας (καθετήρας κυστεομανομετρίας) και ένας ακόμη στο ορθό, το οποίο ιδιαίτερα σε ασθενείς με δυσκοιλιότητα μπορεί να προετοιμαστεί από την προηγούμενη ημέρα με υποκλυσμό. Μια αντλία παροχής υγρού (συνήθως φυσιολογικού ορού) συνδέεται με τον καθετήρα κυστεομανομετρίας, τα άκρα των καθετήρων συνδέονται στην καταγραφική μονάδα του ουροδυναμικού ελέγχου και η εξέταση ξεκινά.

- **Φάση πλήρωσης (γέμισμα της ουροδόχου κύστης):** η κύστη γεμίζει και ζητάμε από τον ασθενή να αναφέρει τη διακύμανση της αισθητικότητάς του, περιγράφοντας τα ερεθίσματά του όσο η κύστη γεμίζει. Παράλληλα με δοκιμασία βήχα ελέγχουμε την ορθή καταγραφή, αλλά και την εμφάνιση ακράτειας προσπάθειας. Επιπλέον, παρατηρούμε τις καταγραφές των πιέσεων εντός της ουροδόχου κύστης, όπου μπορεί να παρατηρηθεί αυξημένη δραστηριότητα (υπερλειτουργία) με ή χωρίς ακράτεια των ούρων. Στο τέλος της φάσης πλήρωσης, ο ασθενής θα νιώσει την ανάγκη να ουρήσει.
- **Φάση ούρησης:** ζητάμε από τον ασθενή να ουρήσει και καταγράφουμε τις πιέσεις της ουροδόχου κύστης και του εντέρου. Η αξιολόγησή τους μπορεί να μας αναδείξει μειωμένη δύναμη της ουροδόχου κύστης και χαμηλές ροές ούρων (υποσυστολία του εξωστήρα, συνήθως ο ασθενής σπρώχνει με την κοιλιά), αυξημένη δύναμη της κύστης και χαμηλές ροές ούρων (αποφρακτική ούρηση, π.χ. υπερπλασία του προστάτη) ή και φυσιολογικές τιμές αυτών, όταν δεν υπάρχει βλάβη.



ΠΟΝΑΕΙ; ΕΧΕΙ ΕΠΙΠΛΟΚΕΣ;

Η εξέταση δεν είναι ιδιαίτερα επώδυνη. Θα μπορούσε να χαρακτηριστεί ενοχλητική για τα λίγα δευτερόλεπτα που απαιτούνται για να τοποθετηθούν οι καθετήρες. Οι επιπλοκές της εξέτασης είναι ήπιες και αφορούν κυρίως ήπια ενοχλήματα στην ούρηση (πόνος, καύσος) και αιματουρία, τα οποία υποχωρούν μετά από λίγες ώρες. Η ουρολοίμωξη είναι αρκετά σπάνια. Δεν απαιτείται χρήση προφυλακτικής αντιβίωσης.

ΠΟΤΕ ΠΡΕΠΕΙ ΝΑ ΚΑΝΩ ΟΥΡΟΔΥΝΑΜΙΚΟ ΕΛΕΓΧΟ;

Ο ουρολόγος σας είναι αυτός που θα σας προτείνει ή θα σας παραπέμψει για την εξέταση, ελέγχοντας εάν πληρούνται οι απαραίτητες ιατρικές ενδείξεις. Ιδιαίτερα χρήσιμος είναι για τους ασθενείς με νευρολογική νόσο και συμπτώματα από το κατώτερο ουροποιητικό (νευρογενής ουροδόχος κύστη), αλλά και πριν από χειρουργικές παρεμβάσεις στην περιοχή του κατώτερου ουροποιητικού.



Περισσότερες πληροφορίες
στον παρακάτω σύνδεσμο

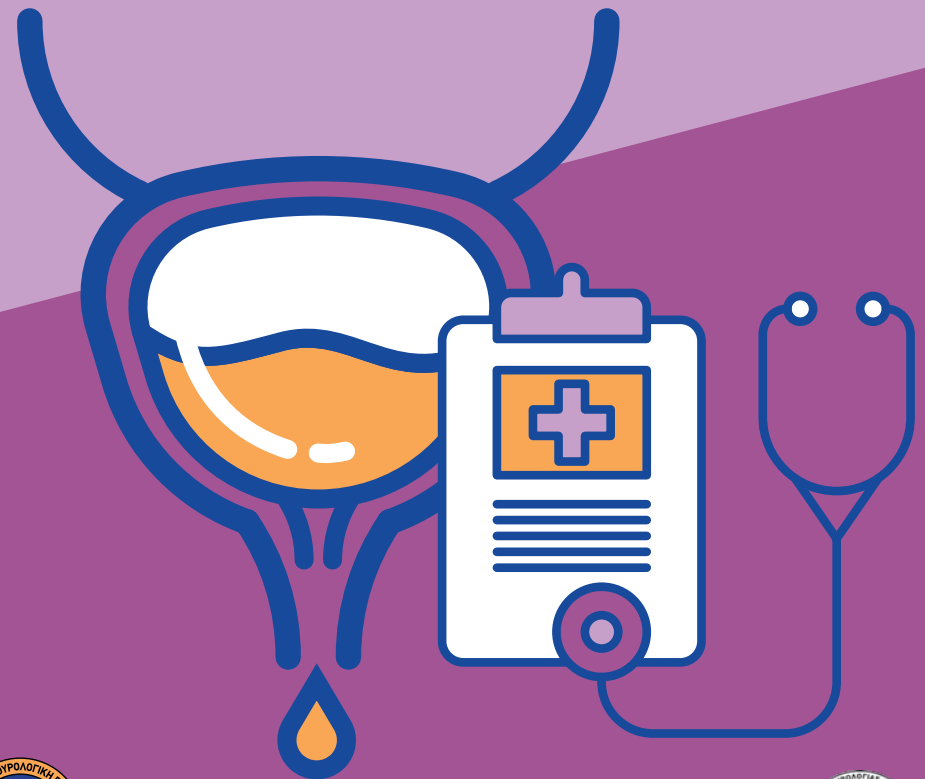


ΟΥΡΟΔΥΝΑΜΙΚΟΣ ΕΛΕΓΧΟΣ

Ακόμα δε μας ακολουθήσατε;
#huapatientoffice



Μοιράσου την πληροφορία.



Με την επιστημονική επιμέλεια
του Τμήματος Ουροδυναμικής,
Νευροουρολογίας και Γυναικολογικής
Ουρολογίας (Ο.ΝΟ.Γ.Ο.)

