

Και μην ξεχνάς:
Μία φορά το χρόνο, σύμφωνα;
Γιατί η πρόληψη είναι πολιτισμός.



ΟΙ ΘΕΡΑΠΕΙΕΣ ΤΟΥ ΚΑΡΚΙΝΟΥ

1 στους 3 καρκίνοι του προστάτη δεν χρειάζονται άμεση θεραπεία όταν εντοπίζονται σε αρχικό στάδιο. Μπορεί να χρειασθούν μετά από 5-10 χρόνια.

Στο μεσοδιάστημα γίνεται ενεργός επιτήρηση του ασθενούς, δηλαδή PSA, βιοψία και ψηλάφηση του προστάτη κάθε 3 μήνες.

Στους υπόλοιπους ασθενείς η προτεινόμενη θεραπεία είναι εξατομικευμένη και εξαρτάται από:

- Την ηλικία τους
- Την κατάσταση της υγείας τους
- Την επιθετικότητα του καρκίνου



ΠΟΤΕ ΠΗΓΕΣ ΤΕΛΕΥΤΑΙΑ ΦΟΡΑ ΓΙΑ ΕΛΕΓΧΟ ΤΟΥ ΠΡΟΣΤΑΤΗ ΣΟΥ;

Το ξέρεις ότι μετά τα 50 κάθε άνδρας πρέπει να κάνει μέτρηση του PSA και ψηλάφηση μια φορά τον χρόνο;

17-21/9/2018

Για δωρεάν εξέταση κάλεσε
τώρα στο **210 3413 400**

Έναρξη τηλεφωνικού κέντρου:
10 Σεπτεμβρίου 2018

Μια εκστρατεία ενημέρωσης της
Ελληνικής Ουρολογικής Εταιρείας.
Με τη συνεργασία του δικτύου
πιστοποιημένης φροντίδας Iatrica.



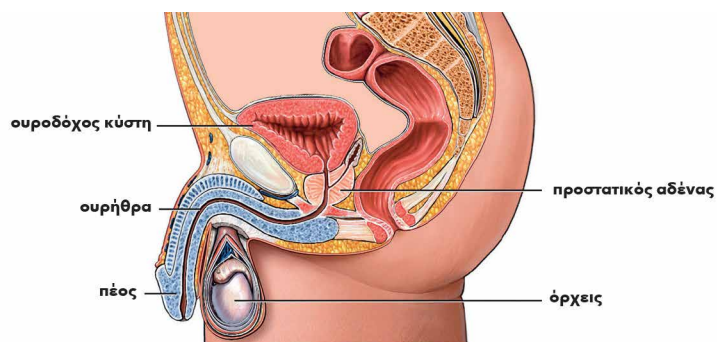
Ελληνική
Ουρολογική
Εταιρεία

M Menarini Hellas
TMHMA CONSUMER HEALTHCARE

 iatrica

ΒΑΣΙΚΑ ΔΕΔΟΜΕΝΑ

Ο προστάτης είναι ένας αδένας.
Αποτελεί τμήμα του ανδρικού αναπαραγωγικού συστήματος. Παράγει υγρά που εμπλουτίζουν το σπέρμα.



Ο ΚΑΡΚΙΝΟΣ ΤΟΥ ΠΡΟΣΤΑΤΗ

Αρχίζει από ένα κύτταρο του προστατικού αδένα, το οποίο παρουσιάζει ανεξέλεγκτη ανάπτυξη (διαίρεση). Χρειάζονται **15** χρόνια από τη στιγμή που θα αρχίσει η ανάπτυξη του καρκίνου έως ότου προκαλέσει αισθητά συμπτώματα



ΤΙ ΠΡΕΠΕΙ ΝΑ ΚΑΝΕΤΕ

Ο περιοδικός προληπτικός έλεγχος (τσεκάπ) είναι απαραίτητος για έγκαιρη διάγνωση του καρκίνου του προστάτη.

Μετά την ηλικία των 50 ετών, κάθε άντρας πρέπει να κάνει μέτρηση του PSA και ψηλάφηση μία φορά το χρόνο.

Όποιος όμως έχει οικογενειακό ιστορικό καρκίνου του προστάτη, πρέπει να ελέγχεται για πρώτη φορά στα 40 του.

Ο προστάτης (ή προστατικός αδένας) είναι πολύ ευαίσθητος

1 στους **2** άνδρες θα παρουσιάσουν προστατίτιδα

7 στους **10** άνδρες θα παρουσιάσουν καλοήγη υπερπλασία του προστάτη (κοινώς λέγεται «προστάτης»)

1 στους **7** άνδρες θα παρουσιάσουν καρκίνο στον προστάτη

Η έγκαιρη διάγνωση είναι σωτήρια

Το **95%** των ασθενών που θα εντοπίσουν νωρίς τον καρκίνο τους, θα θεραπευτούν

Το **20%** των ασθενών που θα τον εντοπίσουν σε προχωρημένα στάδια, θα θεραπευτούν

Γιατί γίνονται αυτές οι εξετάσεις:

- Το PSA (ή ειδικό προστατικό αντιγόνο) είναι μία πρωτεΐνη που παράγεται από τον προστάτη. Τα αυξημένα επίπεδά του συχνά είναι ύποπτα για καρκίνο του προστάτη.
- Η ψηλάφηση (ή δακτυλική εξέταση) του προστάτη γίνεται από τον ιατρό. Είναι απαραίτητη για να εξακριβωθεί αν υπάρχει κάτι ύποπτο στο σχήμα, την υφή ή το μέγεθος του προστάτη.