

ΚΡΥΨΟΡΧΙΑ

ΜΗΤΣΟΣ ΠΑΝΑΓΙΩΤΗΣ
ΟΥΡΟΛΟΓΟΣ ΠΑΙΔΩΝ,MD,FEARU
ΕΠΙΣΤΗΜΟΝΙΚΟΣ ΣΥΝΕΡΓΑΤΗΣ
ΟΥΡΟΛΟΓΙΚΗΣ ΚΛΙΝΙΚΗΣ
ΝΟΣΟΚΟΜΕΙΟ ΠΑΙΔΩΝ "Η ΑΓΙΑ ΣΟΦΙΑ"

ΟΡΙΣΜΟΣ

Απουσία του όρχεως από τη φυσιολογική θέση
εντός του οσχέου

ΕΠΙΔΗΜΙΟΛΟΓΙΑ

- Μία από τις συχνότερες συγγενείς ανωμαλίες
- 1-4,6% τελειόμηνα
- 30% στα πρόωρα
- 1% στο τέλος του έτους

ΑΙΤΙΟΛΟΓΙΚΟΙ ΠΑΡΑΓΟΝΤΕΣ

- Ορμονικοί

(MIS, EGF, Androgens κ.α.)

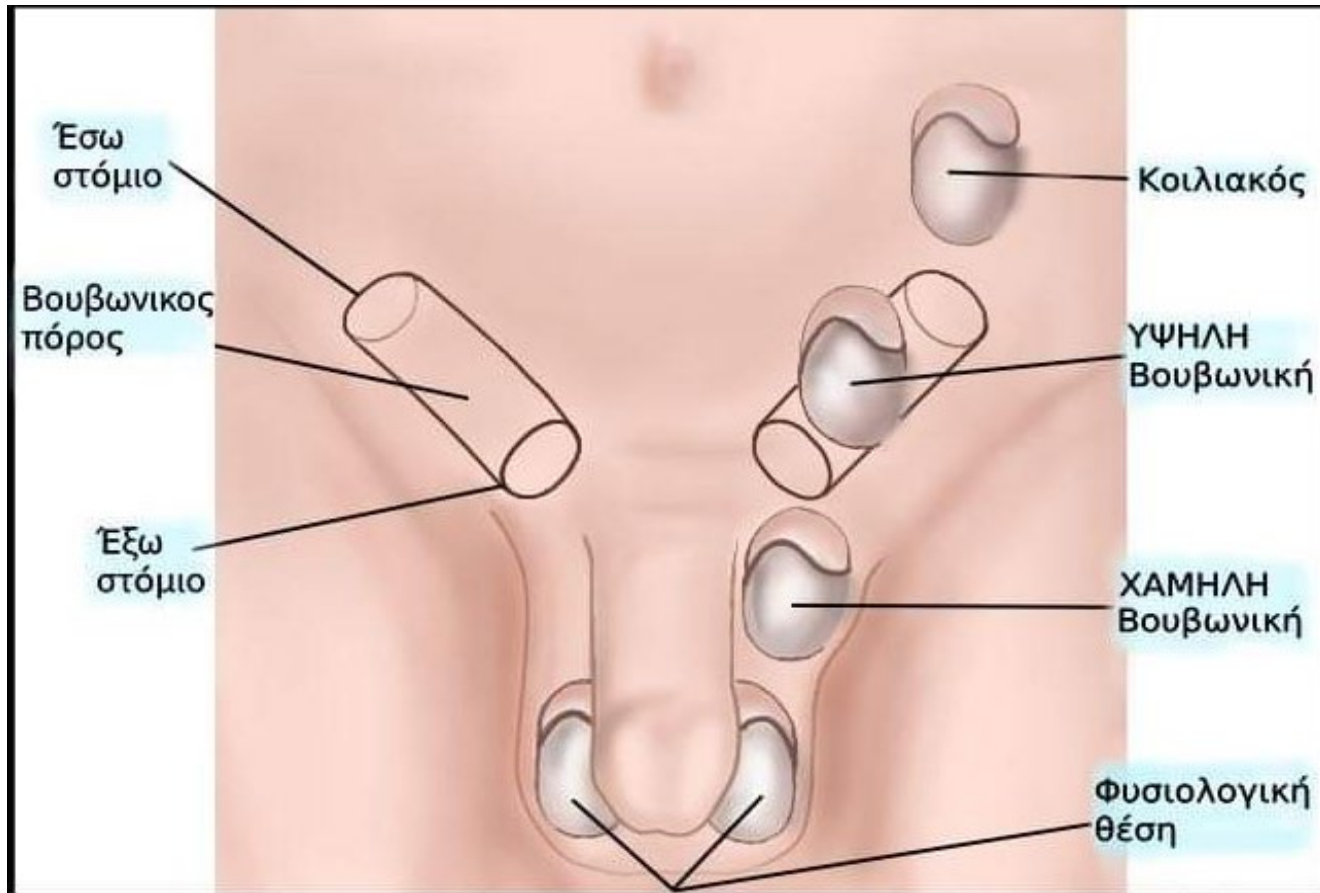
- Μηχανικοί

(μήκος αγγείων, μικρή διάμετρος στομίου, ανοικτός ελυτροπεριτοναϊκός πόρος κ.α.)

ΕΜΒΡΥΟΛΟΓΙΑ

- Κάθοδος των όρχεων μετά τον 7^ο μήνα κύησης
- Σε δύο φάσεις:
 - A. έκθεση στη MIS
 - B. έκθεση στην τεστοστερόνη
- Αύξηση gubernaculum και μετανάστευση όρχεως στο βουβωνικό κανάλι
- Πορεία στο όσχεο με 'τμήμα' περιτοναίου, processus vaginalis

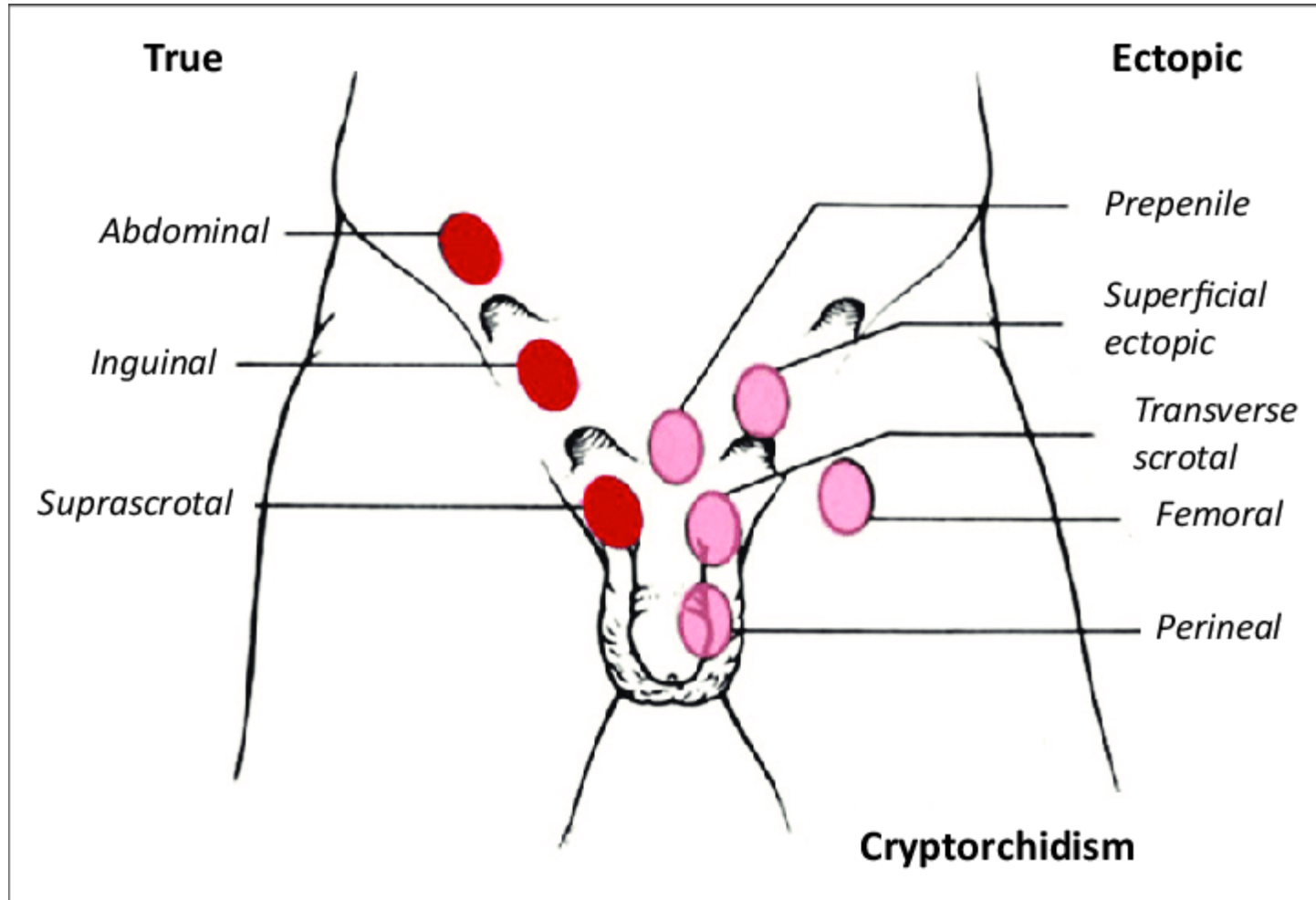
ΕΜΒΡΥΟΛΟΓΙΑ



ΤΑΞΙΝΟΜΗΣΗ

- Ενδοκοιλιακός
- Βουβωνικός
- Έκτοπος
- Απών (αγενεσία, ατροφία)

ΕΚΤΟΠΙΑ



ΕΚΤΟΠΙΑ



ΨΗΛΑΦΗΣΗ

Ψηλαφητός (80%)

- Βουβωνικός
- Έκτοπος
- Ανασπώμενος (follow up)
- Ανελκόμενος

Μη ψηλαφητός (20%)

- Ενδοκοιλιακός
- Ατροφικός (30%)
- Vanishing (20%)

ΨΗΛΑΦΗΣΗ



ΑΝΤΙΜΕΤΩΠΙΣΗ

- Ιστορικό (πρωρότητα, ορμονικές διαταραχές)
- Φυσική εξέταση (υποσπαδίας, βουβωνοκήλη, ετερόπλευρος όρχις)

Κρυπορχία + αμφίβολα ΕΓΟ



επείγουσα ενδοκρινολογική εξέταση, καρύοτυπος

ΑΠΕΙΚΟΝΙΣΗ

- U/S
- MRI
- CT
- Αγγειογραφία

Gold standard?
Φυσική εξέταση!

ΕΠΙΠΤΩΣΕΙΣ - ΥΠΟΓΟΝΙΜΟΤΗΤΑ

- Διαφορά θερμοκρασίας → Ιστολογικές αλλοιώσεις
 - απώλεια βλαστικών κυττάρων
 - εξασθένιση της ωρίμανσης των γεννητικών κυττάρων
 - ελάττωση κυττάρων Leydig
 - ίνωση/ ατροφία όρχεων
- Ετερόπλευρη κρυπορχία → lower fertility rate, normal paternity rate
- Αμφοτερόπλευρη κρυπορχία → lower fertility and paternity rates

ΕΠΙΠΤΩΣΕΙΣ - ΚΑΚΟΗΘΕΙΑ

- **2,2** σχετικό κίνδυνο προ 13 ετών
- **5,4** μετά την εφηβεία
- Μεγαλύτερος κίνδυνο σε ενδοκοιλιακό όρχι
- 3-4 δεκαετία ζωής

Τακτική παρακολούθηση και αυτοεξέταση

ΑΝΤΙΜΕΤΩΠΙΣΗ

Φαρμακευτική

- HCG: 1.5 IU ή 3.0 IU παρ'ήμερο x14 ημέρες
 - GnRH 1.2 mg/day επί 4 εβδομάδες
- 20% επιτυχία
- 20% κίνδυνος υποτροπής

ΑΝΤΙΜΕΤΩΠΙΣΗ

Χειρουργική (Gold standard)

- 6-12 μήνες, όχι μετά τους 18!
 - Catch up ?
-
- Κλασική ορχεοπηξία
 - Λαπαροσκοπική ορχεοπηξία
 - Microsurgery
 - Fowler Stephens σε 1 ή 2 στάδια

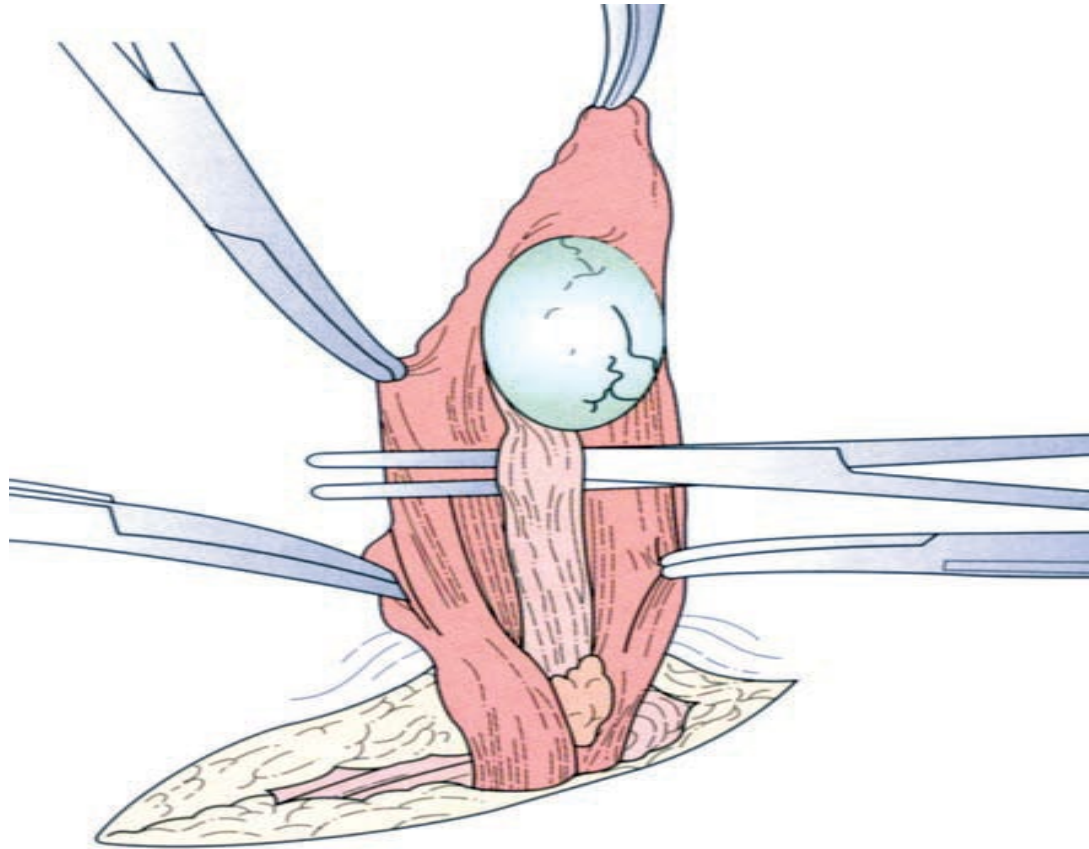
ΑΝΤΙΜΕΤΩΠΙΣΗ ΣΕ ΨΗΛΑΦΗΤΟ ΟΡΧΙ

Βουβωνική προσπέλαση

- Κινητοποίηση όρχεως και σπερματικού πόρου έως το ύψος έσω βουβωνικού στομίου
- Διαχωρισμός κρεμαστήριων ινών και processus vaginalis με διαφύλαξη των αγγείων του όρχεως
- Dartos pouch και καθήλωση όρχεως

92% SR

ΑΝΤΙΜΕΤΩΠΙΣΗ ΣΕ ΨΗΛΑΦΗΤΟ ΟΡΧΙ



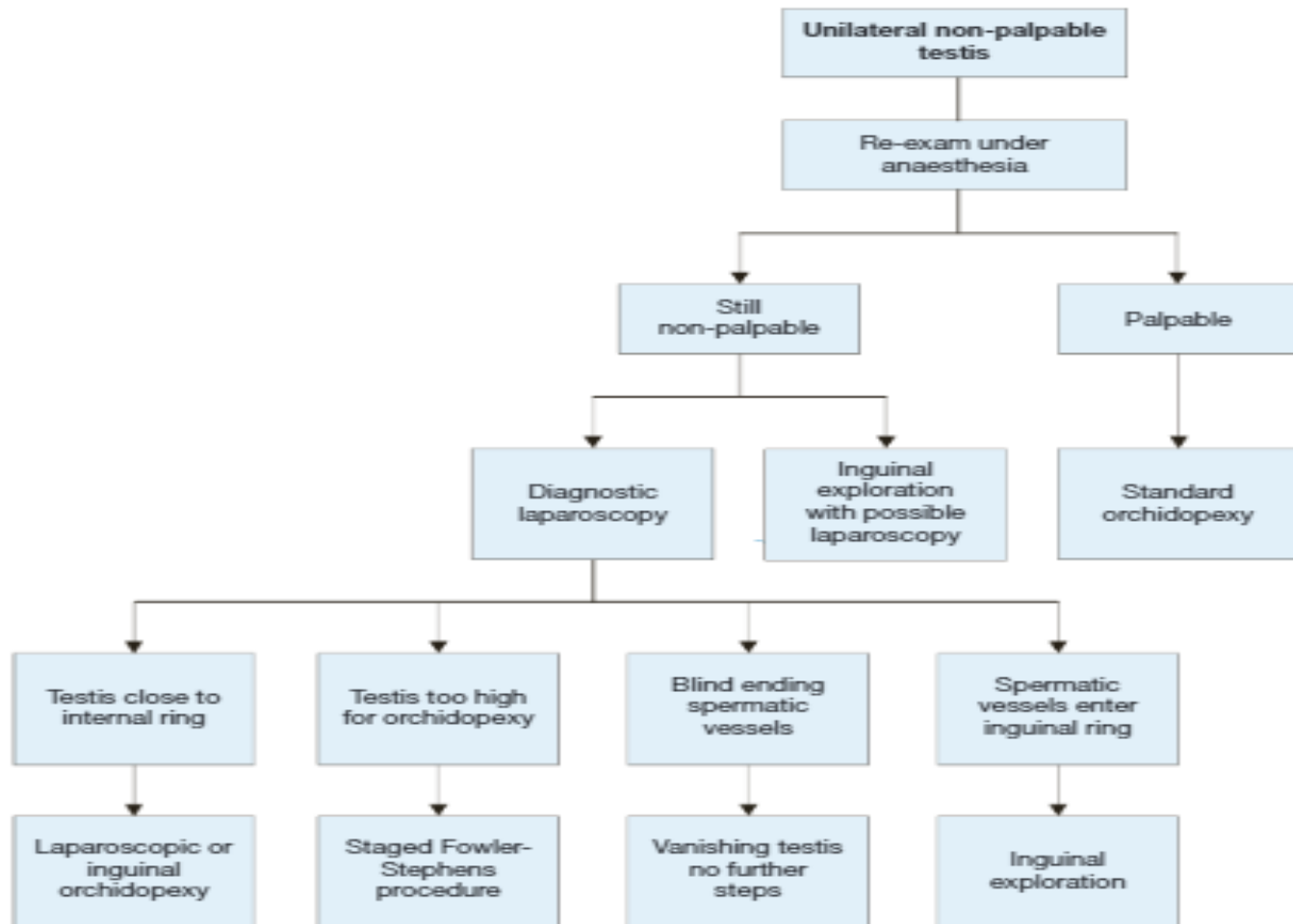
ΑΝΤΙΜΕΤΩΠΙΣΗ ΣΕ ΨΗΛΑΦΗΤΟ ΟΡΧΙ

Χειρισμός Prentiss (σε ανεπαρκές μήκος)

- Παρασκευή κάτω επιγάστρια αγγεία
- Αντιμετάθεση επί τα εντός του σπερματικού πόρου

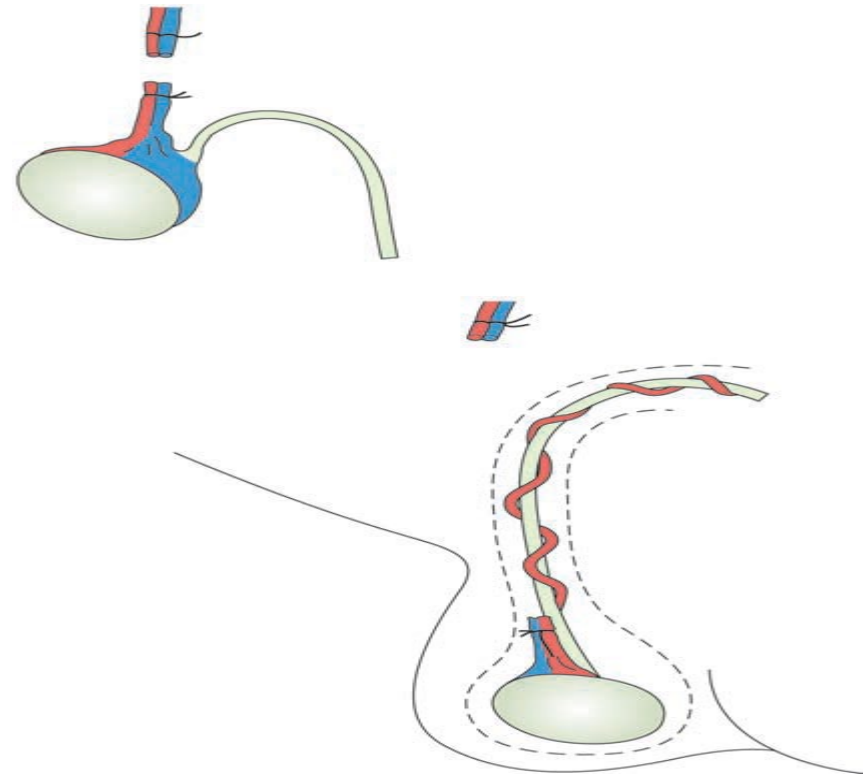
Καταγραφή μεγέθους, υφής τυχόν ανατομικών ανωμαλιών (πχ διάσταση επιδιδυμίδας –όρχεως)

ΑΝΤΙΜΕΤΩΠΙΣΗ ΣΕ ΜΗ ΨΗΛΑΦΗΤΟ ΟΡΧΙ



ΑΝΤΙΜΕΤΩΠΙΣΗ ΣΕ ΜΗ ΨΗΛΑΦΗΤΟ ΟΡΧΙ

- Fowler Stephens
(αρτηρία του πόρου)



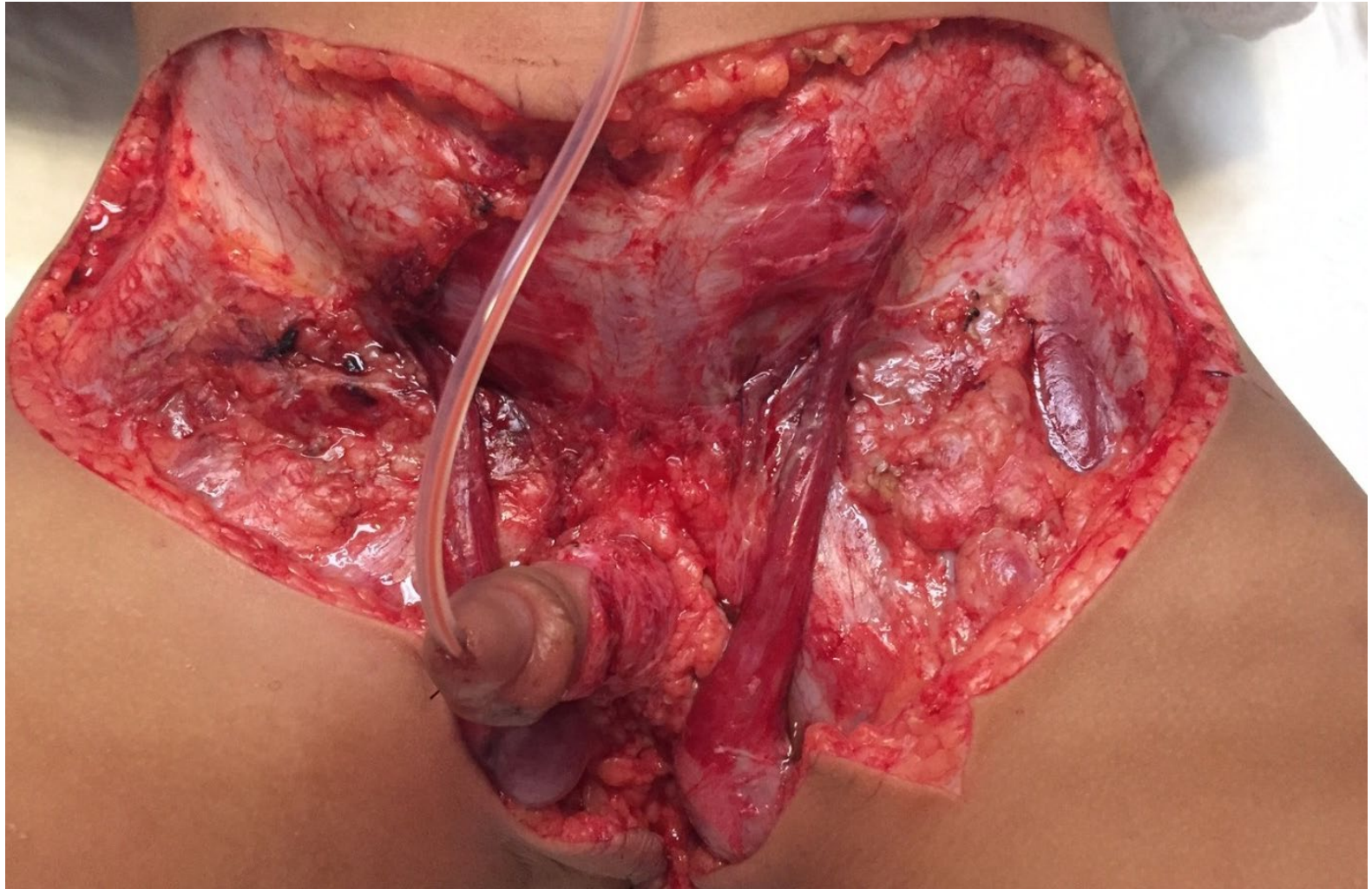
ΕΠΙΠΛΟΚΕΣ

- Ατροφία όρχεως
 - συνολική 1.83%,
 - 28.1% Fowler- Stephens ενός σταδίου
 - 8.2% δύο σταδίων
- Τραυματισμός σπερματικού πόρου
- Αιμάτωμα
- Διαπύηση τραύματος

ΕΠΙΠΛΟΚΕΣ



ΕΠΙΠΛΟΚΕΣ



ΕΠΙΠΛΟΚΕΣ





Ευχαριστώ