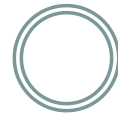


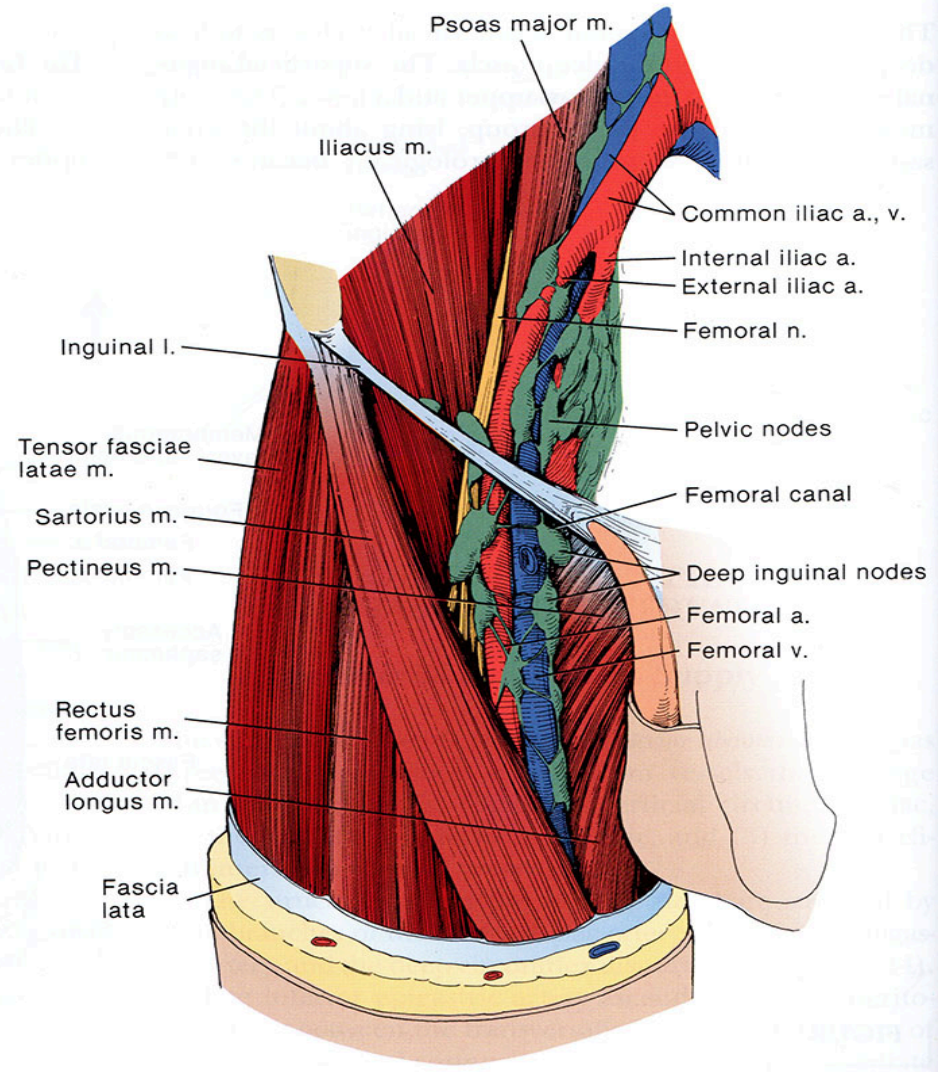
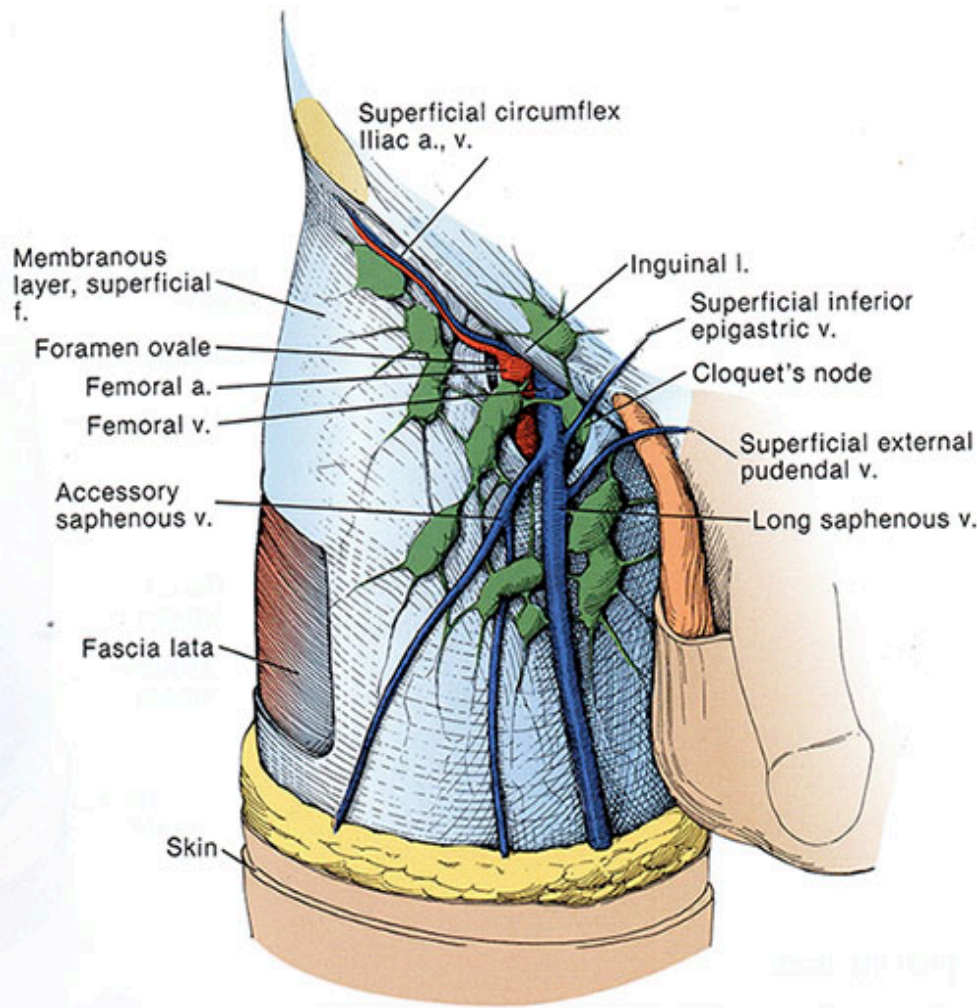
Καρκίνος πέους
Λεμφαδενική και μεταστατική νόσος
Αντώνης Λογοθέτης FEBU

Λεμφαδενική νόσος

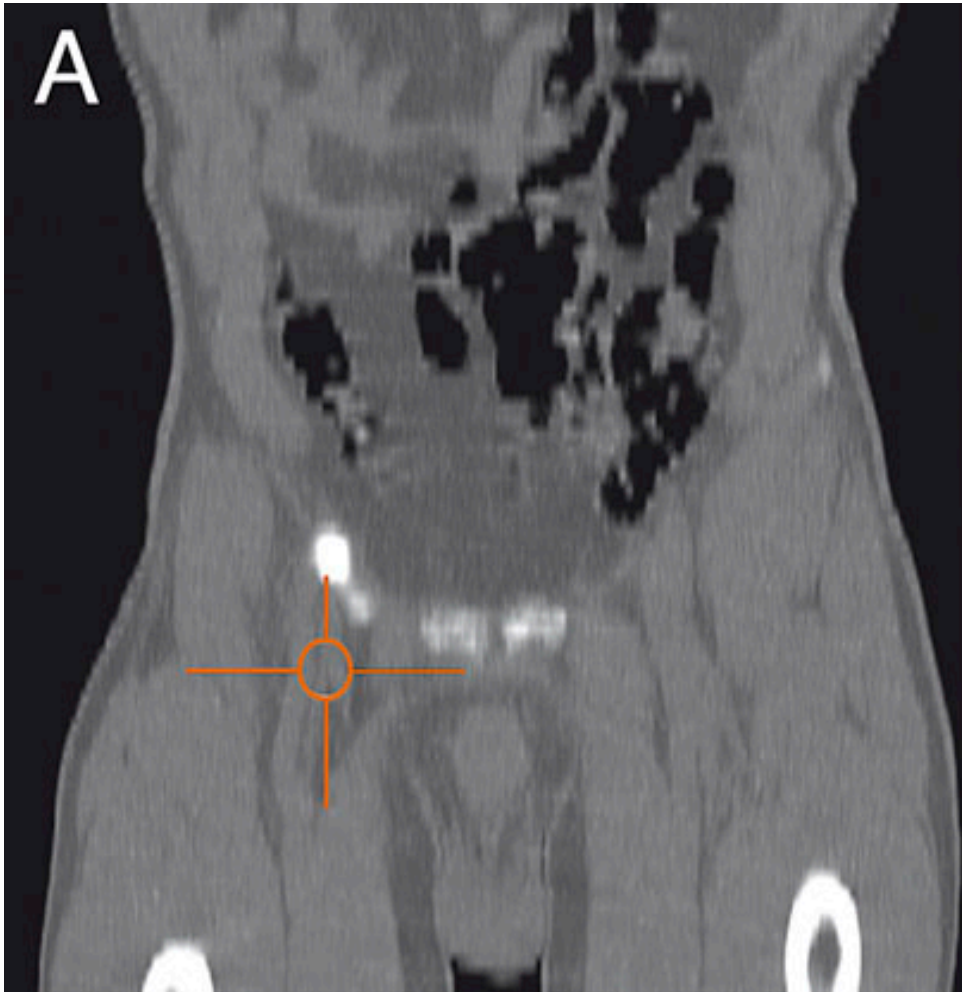


- Ψηλαφητοί λεμφαδένες στο 20% των νεοδιαγνωσθέντων ασθενών
- Το 20-25% των cN0 έχει μικρομεταστάσεις
- Το 70% των cN+ έχει λεμφαδενική μετάσταση

Λεμφική ανατομία



Λεμφική παροχέτευση (Spect-CT σε cNo >T1G2)

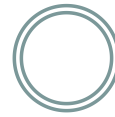


Φρουροί λεμφαδένες και λεμφαδένες β' επιπέδου



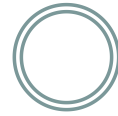
Drainage zone	Location of sentinel nodes (n = 115)	Location of higher-tier nodes (n = 182)
Medial superior zone (I)	84 (73%)	20 (11%)
Lateral superior zone (II)	10 (8.7%)	3 (1.6%)
Central zone (V)	21 (18.3%)	8 (4.4%)
Medial inferior zone (IV)	0	0
Lateral inferior zone (III)	0	0
External iliac/obturator zone	0	113 (62.1%)
Common iliac zone	0	26 (14.3%)
Paraaortal zone	0	12 (6.6%)

Μέθοδοι σταδιοποίησης



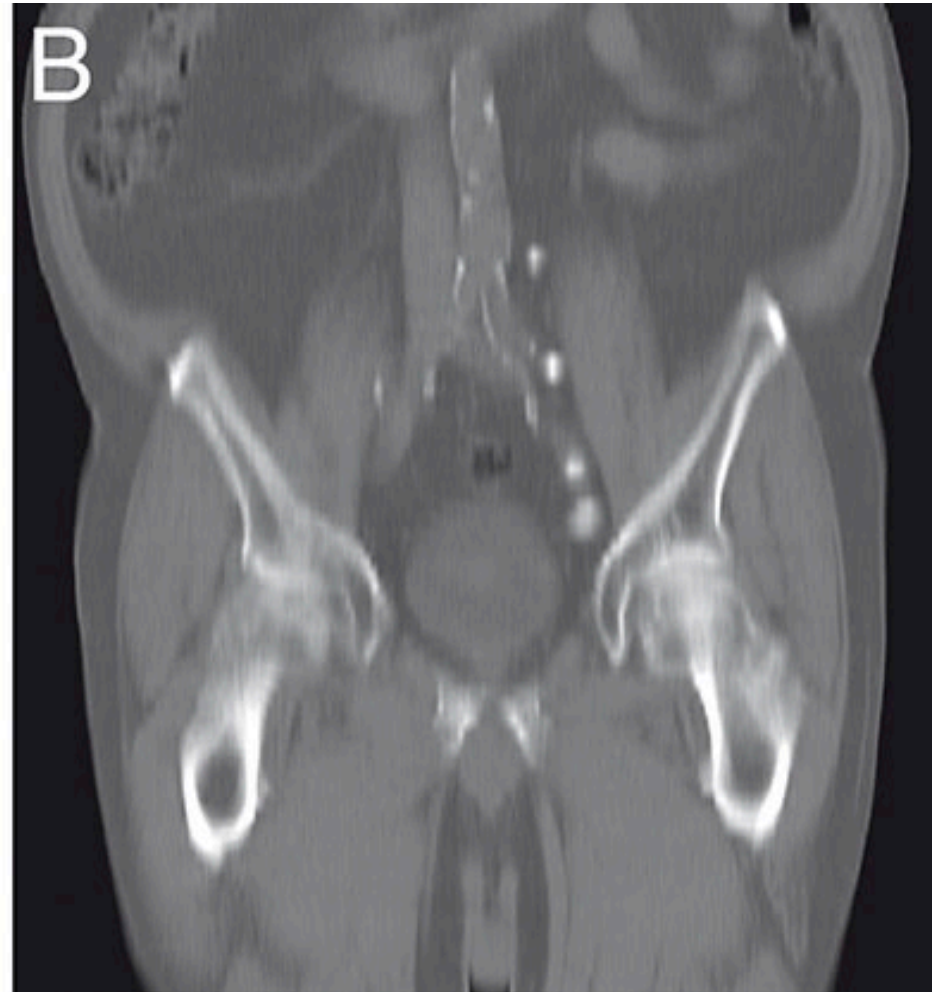
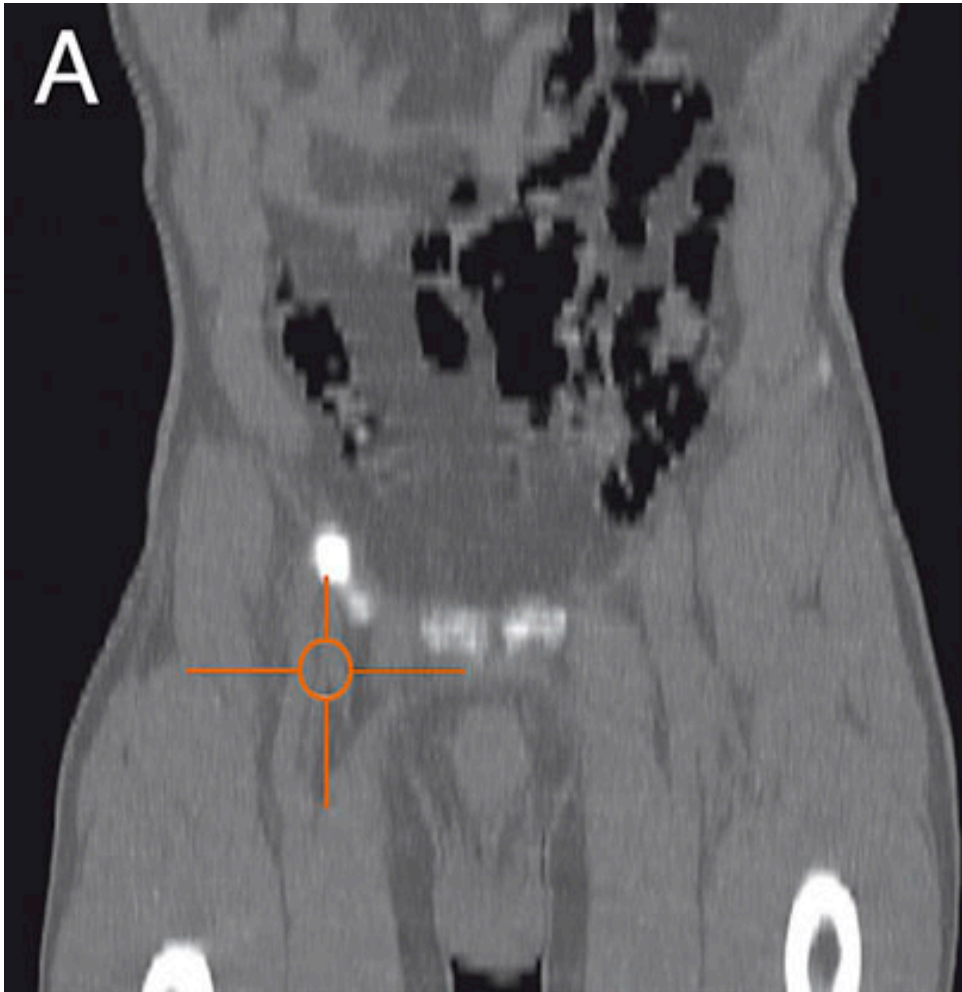
Μέθοδος	Ευαισθησία %	Ειδικότητα %	Σχόλια
Κλινική εξέταση	82	79	Προυποθέτει εμπειρία
CT	36	100	Επικουρική στη δύσκολη κλινική εξέταση
U/S + FNAC	93	91	1ης γραμμής για ψηλαφητούς λεμφαδένες
PET/CT	88	98	Δεν διακρίνει φλεγμονή από μετάσταση. >2mm
MRI	100	97	Πειραματική, περιορισμένη διαθεσιμότητα
DSLNB	88	90-95	1ης γραμμής για cN0

Μη ψηλαφητοί λεμφαδένες

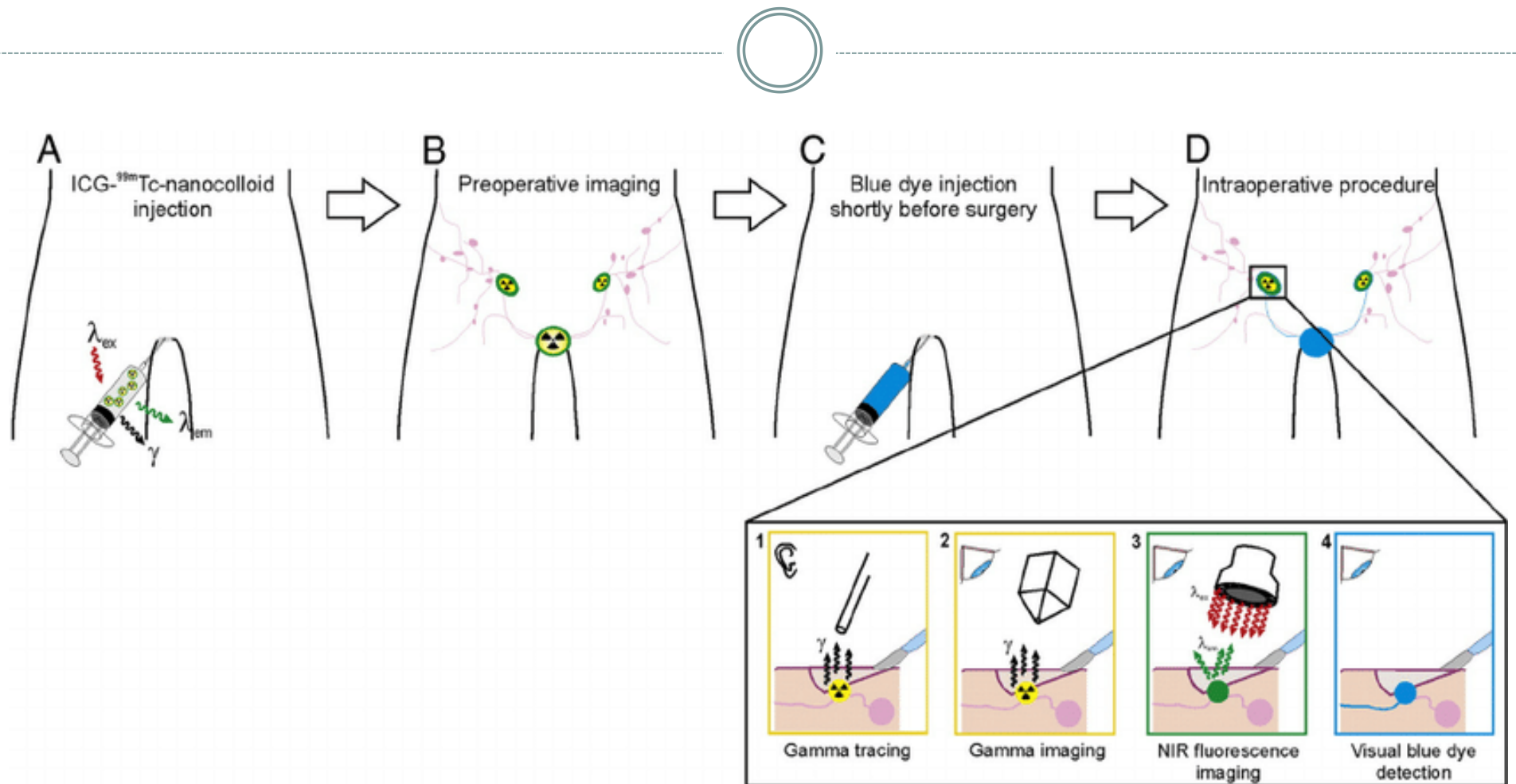


- **cNo pTis/pTa T1G1**
 - Παρακολούθηση
- **cNo pT1G2/G3 T2/T3**
 - Επεμβατική σταδιοποίηση
 - DSLNB
 - mILND

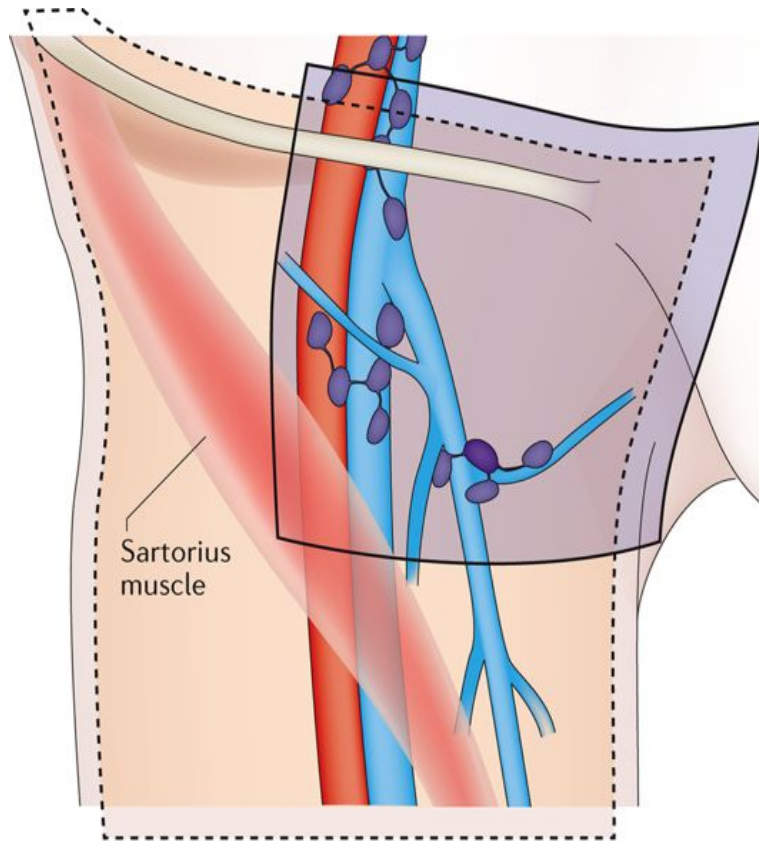
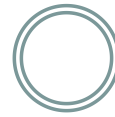
Λεμφική παροχέτευση (Spect-CT σε cNo >T1G2)



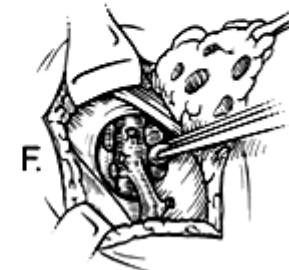
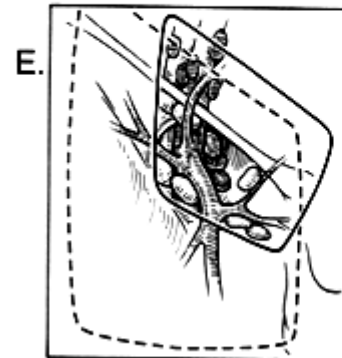
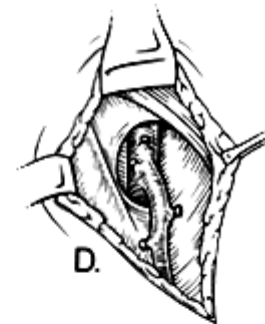
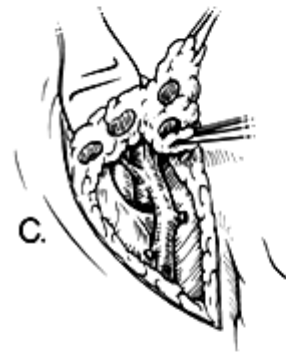
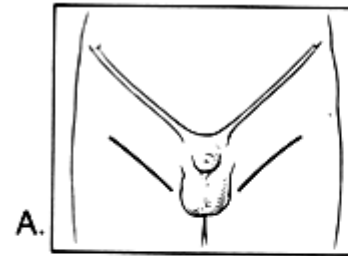
Βιοψία φρουρού λεμφαδένα



Τροποποιημένη βουβωνική λεμφαδενεκτομή



Sartorius muscle



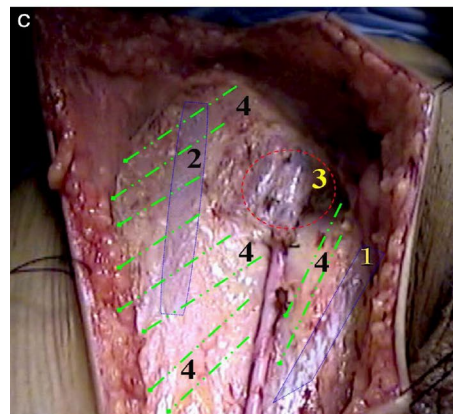
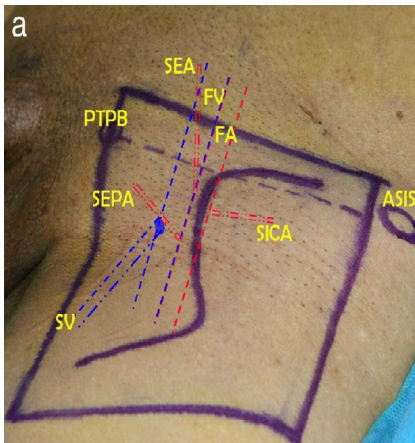
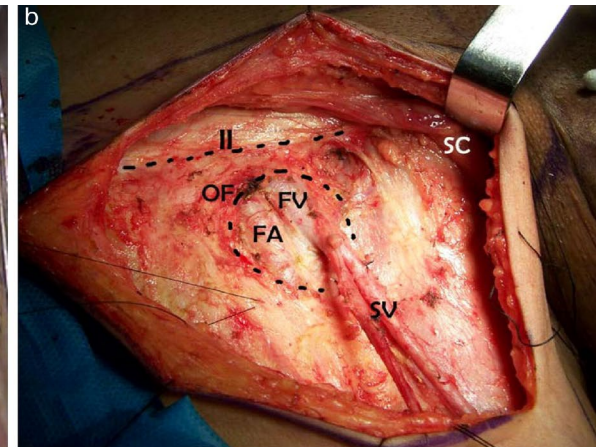
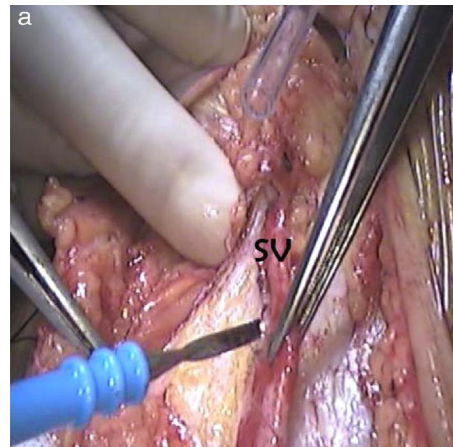
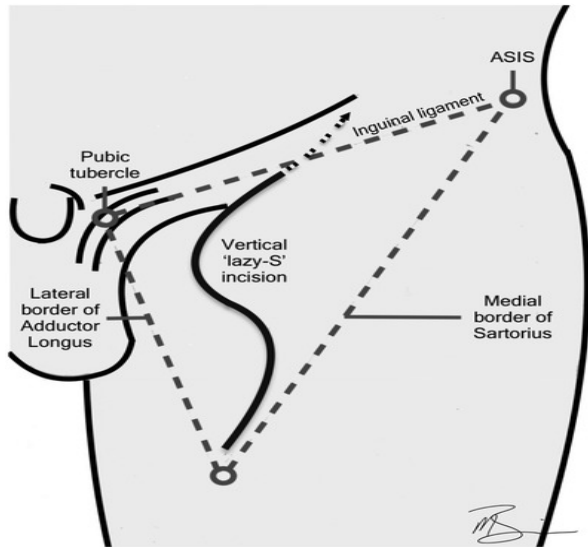
R. FRANKLIN

Ψηλαφητοί λεμφαδένες cN1/cN2

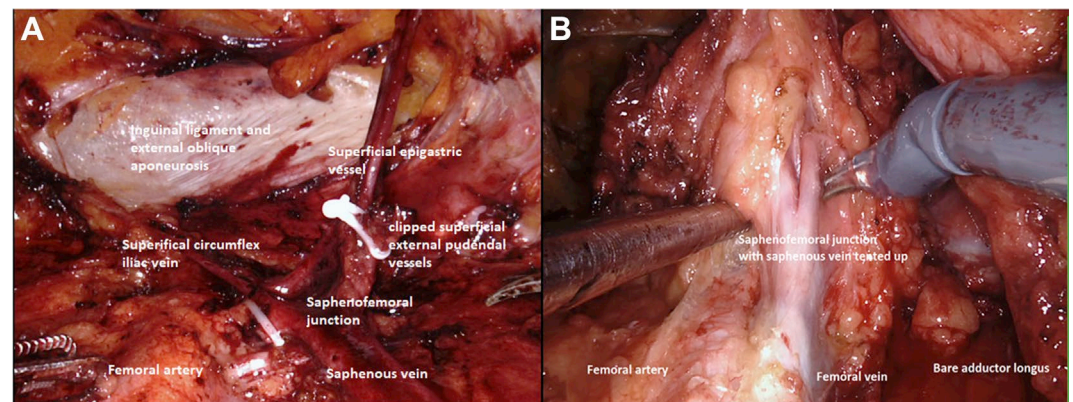
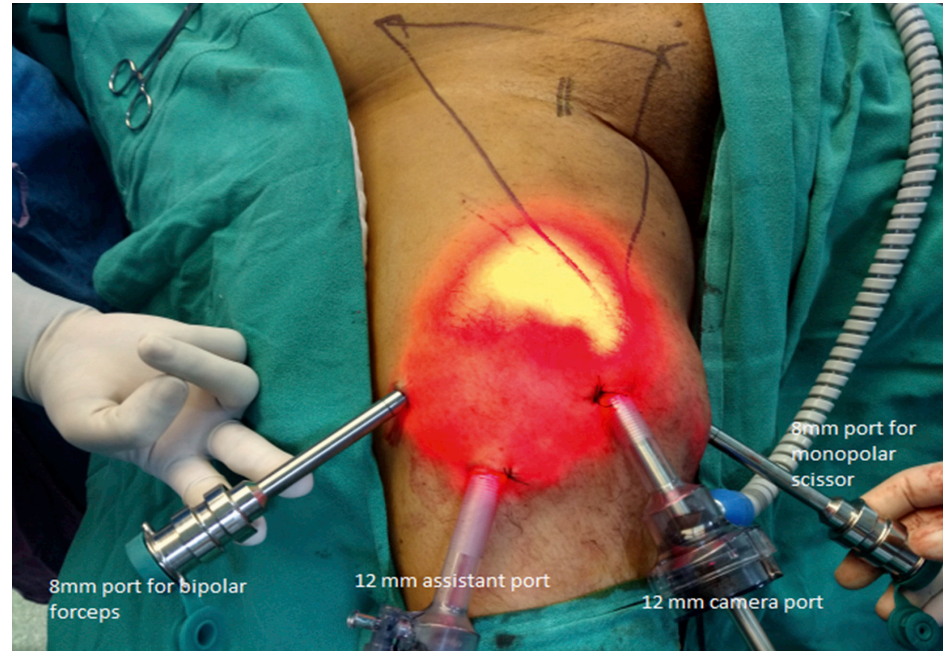
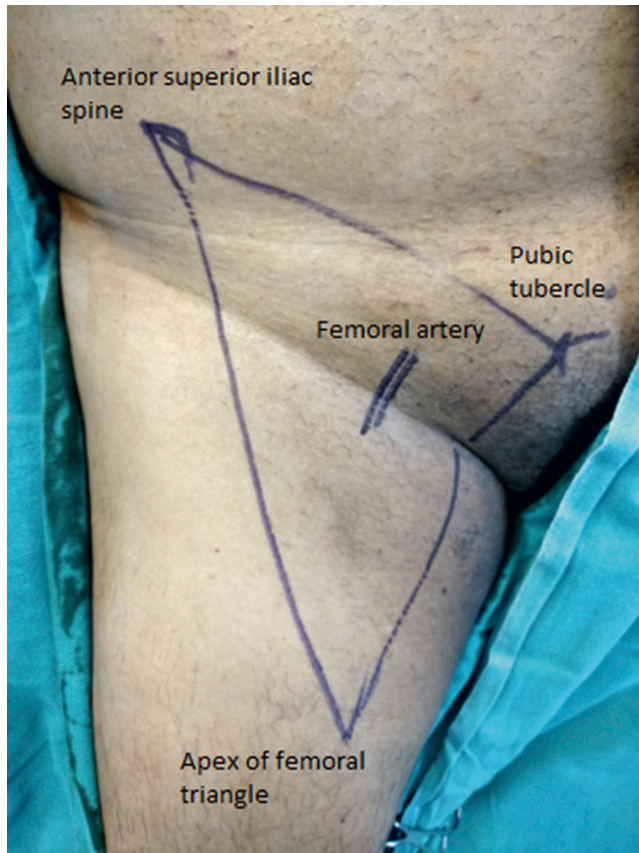


- pN1 5yDSS 75% pN2-3 5yDSS 33%
- U/S + FNAC
- Ταχεία βιοψία
- CT/PET-CT
- Ριζική βουβωνική λεμφαδενεκτομή
- Πυελική λεμφαδενεκτομή σε pN2/pN3
- Επικουρική χημειοθεραπεία σε pN2/pN3

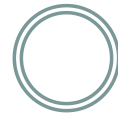
Ριζική βουβωνική λεμφαδενεκτομή



Ρομποτικά υποβοηθούμενη



Πυελικός λεμφαδενικός καθαρισμός



- pN3 5y DSS 9%-42%
- Ένδειξη: >2 μεταστατικοί βουβωνικοί λεμφαδένες(23%) ή εξωλεμφατική επέκταση(56%)
- Μονόπλευρα ή αμφοτερόπλευρα
- Όρια: διχασμός λαγονίων(sup), λαγονοβουβωνικό νεύρο(lat), θυροειδές νεύρο(med)
- Επικουρική χημειοθεραπεία: βελτίωση DFS από 39% σε 84%
- Επικουρική ακτινοθεραπεία: μάλλον δεν ωφελεί

Καθηλωμένοι λεμφαδένες



- Σταδιοποίηση νόσου με CT ΑΚΚ και Θώρακα
- Νεοεπικουρική χημειοθεραπεία
- Ριζικός βουβωνικός λεμφαδενικός καθαρισμός εάν υπάρξει ανταπόκριση

Συστημική νόσος



- Σταδιοποίηση με CT/PET/Bone scan
- Σχήματα βασισμένα στην cis-πλατίνα
- Μέση επιβίωση 4-8 μήνες
- Στοχευμένες θεραπείες: αναστολείς υποδοχέων HER (dacomitinib ORR=32%)
- Ανοσοθεραπεία: cabozantinib, nivolumab, pembrolizumab